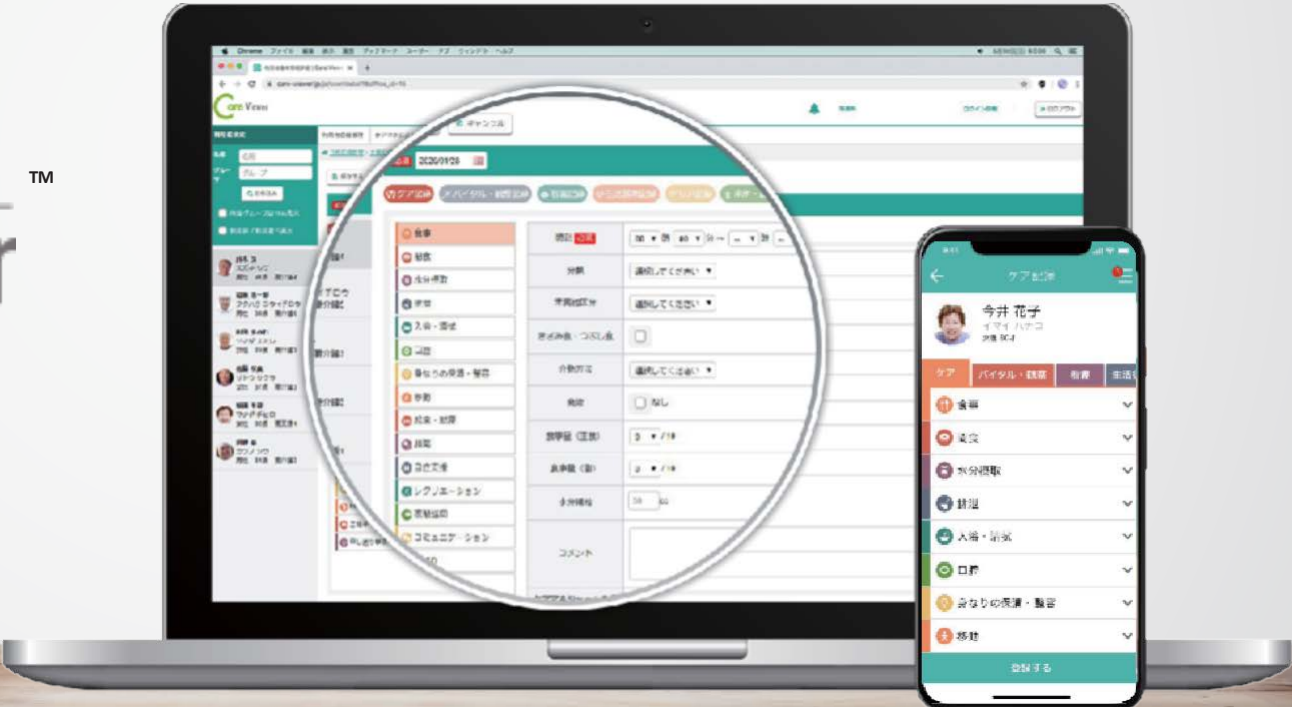




紙
がなくなれば 介護現場 はもっとよくなる

介護現場の様々な課題をいっきに解決！

AI・介護記録ソフト



日本KAIGOソフト株式会社

01 CareViewerとは



Care Viewer ケアビューアー は介護事業所運営をサポートするツールです。

収益アップ
コスト削減



年間
300万円削減

BCP対策
リスクに強い



年間
4,590時間削減

かんたん操作
現場発想



継続率
99%



経済産業省
新連携事業計画認定

経産省の認定を
受けています

CareViewerは、平成29年度商業・サービス競争力強化支援事業（新連携支援事業）として中小企業等経営強化法に基づく認定を受けて、開発されたソフトウェアです。（平成29年6月9日認定）

5年間の経済産業省新連携事業計画により、国の支援を受け開発した商品です。

弊社は介護事業所の生産性の向上と、ケアの質向上のため、AIによるケアプラン生成及び介護記録ソフト「CareViewer」を開発しました。

02 CareViewerの特徴



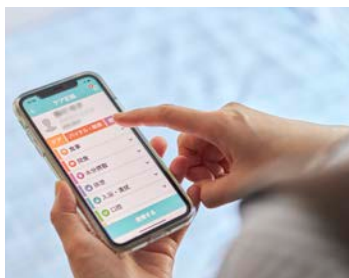
＼ 介護現場の**職員の声**から生まれました。 /

特徴

01

5分で導入！
どなたでもすぐに使いこなせる
現場職員が操作しやすい機能充実

実際に使用する現場職員が操作しやすい！
を1番に考えました。記録の入力が楽になる操作性と機能を搭載しています。スマホ、タブレット、PCとあらゆるデバイスに対応しているのでどんな環境でも、ストレスなく入力することが可能です。



特徴

03

チャットを活用し情報伝達を円滑化！
チームケアの質が向上します

介護の現場では、職員間、ご家族、行政機関を始めとする多様な方々との連絡・調整が発生します。チャットを活用し、コミュニケーションを円滑化することによってチームケアの質が向上します。他、時間コスト・経費が削減されることで、収益アップにも繋がります。



特徴

02

アセスメントから記録まで
計画と記録が一元管理できる

CareViewerでは、データで介護記録を一元管理できます。
入力の仕方が標準化されることで介護事故の予防紛失リスクの軽減に繋がるとともに監査にも常に万全の体制で臨むことができます。

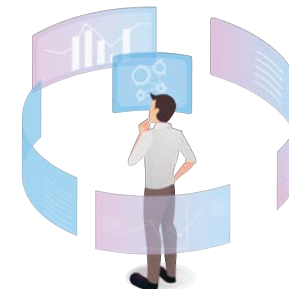


特徴

04

AIを活用し
ケアの標準化を図ります

介護記録の書き方がバラバラで統一したい。介護記録にかかる時間をもっと削減したい。といった困りごとを解決するためAIを使ってケアプランを自動生成する計画を立てています。さらには、ケアプランと合わせて個別介護計画書を自動作成できる機能を実装を進めております。

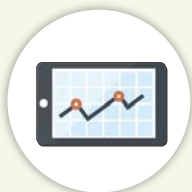


03 CareViewerの機能一覧



現場発想

グラフ機能や一括登録を使うことで時間短縮に



グラフ統計機能



一括登録



請求書・契約関連
電子サイン



ハンズフリー
入力
※予定

一元管理

CareViewer1台あればどんな情報も管理可能



介護計画書作成
支援機能



タスク登録・管理



ストレージ機能



報酬連携
※予定

コミュニケーション

チャットを活用し、円滑なコミュニケーションを図る



Chatwork
連携



LINE WORKS
連携



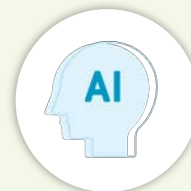
LIFE連携



請求書送付
自動化

AI活用

AIを活用し、ケアの標準化に



AIケアプラン



AI見守り機器



外部システム
との連携



行動予測AI

※健康予測のためのデータ
解析および学習の実施中

※ LASHIC-room (居室人感センサー)
LASHIC-sleep (ベッド心拍センサー)

※ 予定

04 CareViewerの機能詳細①



機能詳細①

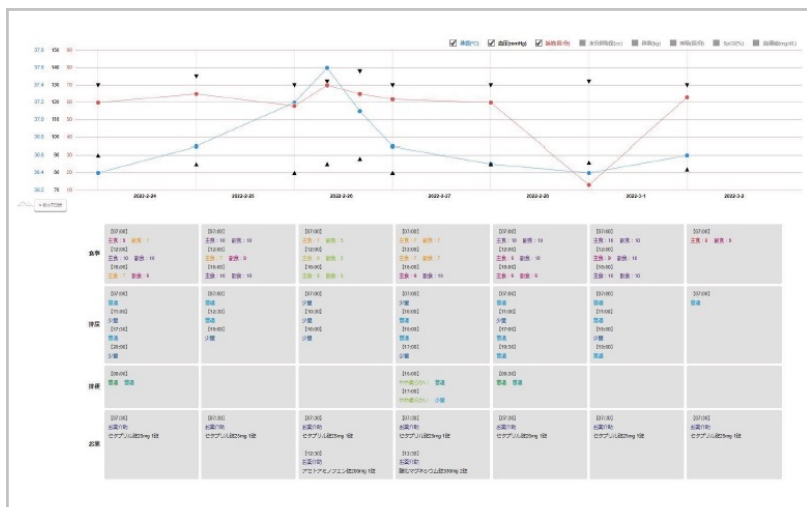
グラフ機能で簡単把握！

一度に表示される情報量が多くなり
利用者様の状況や判断が
より適切に行えます！

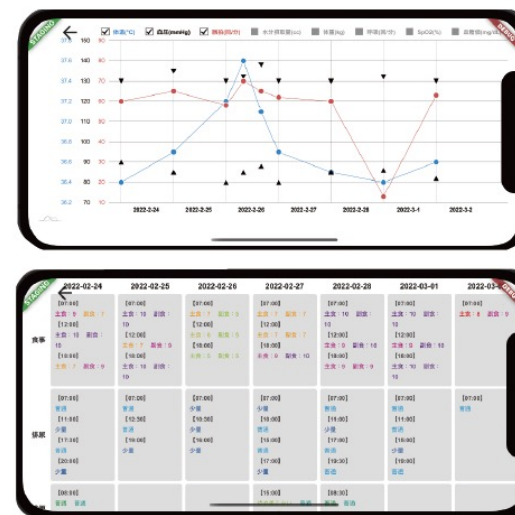


／ 血圧など介護記録を時系列でグラフ化することにより ／
ご利用者様の **体調を一瞬で把握・分析**することが可能です。

WEBアプリ



スマホアプリ



体温・血圧・脈拍・水分摂取量・体重・呼吸・SpO2・血糖値を選択してグラフを表示！

04 CareViewerの機能詳細②



機能詳細②

スマホだけではなく、タブレット・PCとさまざまな媒体での使用が可能

記録がラク！



パソコンで使用するWEBアプリもご用意！

WEBアプリでは、**ケアマネジメント管理**や**アセスメント・ケアプランの作成**など管理者様のお役に立つ機能が、充実しております。パソコンの広い画面で、簡単に管理することが可能です。

利用者検索

名前: 名前

グループ: グループ

所属グループ以外も表示

利用終了利用者も表示

月曜日グループ

- 山田 次郎 ヤマダ ジロウ 男性 76歳 要介護1
- 木下 さくら キノシタ サクラ 女性 99歳 要支援2
- 宮野 かよこ ミヤノ カヨコ 女性 91歳
- 菊池 勇次郎 キクチ ユウジロウ 男性 80歳 要介護1

火曜日グループ

山田 次郎 ヤマダ ジロウ Yamahana Tarou

生年月日 1946年01月01日 (76歳) 認定情報 要介護1 性別 男性 血液型 AB型

アセスメント情報一覧

詳細	名前	フリガナ	要介護度	アセスメント方式	担当ケアマネジャー	ステータス	アセスメント確定日
詳細	山田 次郎	ヤマダ ジロウ	要介護1	統合版インターライ方式		未反映	
詳細	山田 次郎	ヤマダ ジロウ	要介護1	センター方式		未反映	
詳細	山田 次郎	ヤマダ ジロウ	要介護1	センター方式		確定済み	2021/10/02
詳細	山田 次郎	ヤマダ ジロウ	要介護1	センター方式		未反映	



居宅サービス計画ガイドラインVer.2だけではなく、センター方式・統合版インターライ方式もございます。事業所のニーズに合った方式で登録可能です。



機能詳細③

LINE WORKS、Chatwork 連携

Chatworkを使えばご家族と
オンライン面会が可能！
会えなくても安心できます



CareViewerに入力した介護記録で引継ぎや報告が必要な重要情報を「LINE WORKS」「Chatwork」を通じて関係者に共有・随時通知することができます。

LINE WORKS



介護保険切れ通知

関係者様への通知

便利な機能

- 引継ぎ時の重要情報の見落とし防止
(申し送り事項の通知)
- 介護保険更新のリマインド
(介護保険切れ通知)
- 重要情報に関する共有の迅速化
(インシデント・事故報告の通知)

Chatwork

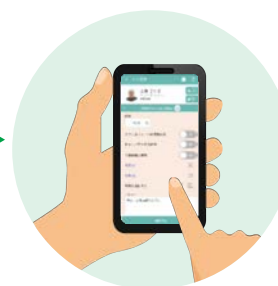


01



日常のご様子を撮影

02



介護記録と写真を送信

03



関係者の方と情報を共有



また、介護記録や日々の申し送りなどが集約されるため介護記録やインシデント報告などを確認する手間を大幅に削減することが可能です。

LINE WORKSやChatworkを使うことで、職員同士の円滑なコミュニケーションに役立ち、チームケアの質向上につながります。



機能詳細④

科学的介護情報システム「LIFE」と連携



厚生労働省が推進する科学的介護情報システム「LIFE」と連携し、より良い介護業界の実現を目指します。

科学的介護情報システム「LIFE」とは

科学的介護を実践するため、利用者様のデータを現場から収集、蓄積し、分析することで、エビデンスを蓄積できます。



LIFE対応範囲

Care Viewerは以下の様式に対応しました。

- 利用者情報
- 科学的介護推進情報
- 科学的介護推進情報（既往歴情報）
- 科学的介護推進情報（服薬情報）
- 興味関心チェック情報
- 生活機能チェック情報
- 個別機能訓練計画情報
- ADL維持等情報
- 栄養・摂食嚥下情報
- 口腔機能向上サービス管理情報



※参考資料①:<https://www.go.jp/content/12301000/000753746.pdf>（事務連絡）「科学的介護情報システム（LIFE）の活用等について

※参考資料②:<https://www.mhlw.go.jp/content/12404000/000755025.pdf> 科学的介護情報システム（LIFE）関連加算に関する基本的考え方並びに事務処理手順例及び様式例の提示について



CareViewerに蓄積された介護データをLIFEに連携することができます。

その上で「科学的介護推進体制加算」を得ることができます。

入力できる介護記録

ケア記録

- 食事
- 間食
- 水分摂取
- 排泄
- 入浴・清拭
- 口腔
- 身なりの保清・整容
- 移動
- 起床・就寝
- 服薬
- 自立支援
- レクリエーション
- 夜間巡回
- コミュニケーション
- BPSD
- ご様子

看護記録

- 酸素吸入・管理
- 血管チェック
- 処置
- 指導・相談
- その他

バイタル・観察記録

- バイタル
- 体重
- 身長
- 呼吸
- 意識の状態・身のこなし
- 皮膚の状態
- 疼痛
- 睡眠
- 顔色・発汗
- その他

ケアマネジメント管理 (WEBアプリ)

- アセスメント
- ケアプラン
- モニタリング

インシデント・事故報告

- インシデント報告
- 事後報告

リハ・来所・通院記録

- リハ記録
- 来所・帰宅
- 訪問・退室
- 往診
- 通院
- その他

生活援助記録

- 清掃
- 洗濯
- 寝具の手入れ
- 衣類
- 調理配下膳
- 買物等

対応介護サービス一覧

サービス種別	事業所	介護記録	ケアマネジメント管理
施設・居住系サービス	● 認知症対応型共同生活介護 (グループホーム)	◎	◎
	● 地域密着型介護老人福祉施設		
	● 介護老人保健施設 (特別養護老人ホーム)		
	● 介護老人療養型医療施設		
	● 短期入所生活介護 (ショートステイ)		
	● 短期入所療養介護		
居宅系サービス	● 特定施設入居者生活介護	◎	△
	● 訪問介護		
	● 訪問入浴介護		
	● 訪問看護		
	● 通所介護		
	● 通所リハビリテーション		
	● 小規模多機能型居宅介護		
● 看護小規模多機能型居宅介護			

※注
個別サービス計画書の
作成には現在対応
していません。



現在の最新情報についてはこちらにてお問い合わせください

<https://care-viewer.com>

Care Viewerは安心してご利用いただけるサポート体制を整えております。

TEL 050-5443-1850 メール careviewer@Japan-kaigosoft.com

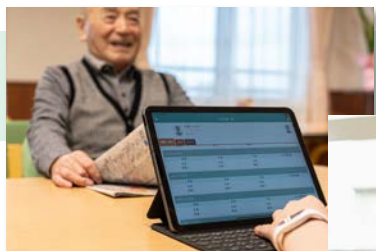
06 CareViewerのご利用者様のお声



“簡単に素早く記録ができて、残業時間が削減”

机に座って記録を書くという時間はなくなり、記録をするために残っている人も見なくなりました。音声入力機能も使っていて、性能・精度もけっこう良いと思います。スマホが苦手なご年配の職員はPCで記録を入力していて、抵抗は特になく安心しています。

グループホーム M様（北海道）



“作業時間に余裕ができ、業務結果の向上ができた”

今までまとめて転記していたので1時間かけて記録を書いていたのが、CareViewerの活用で、支援の合間に記録することができ、勤務時間内に済むように。

余裕が出来た分、支援の振り返りも出来るようになりました。

グループホーム S様（北海道）



“便利機能を使って、職員同士の連携が強化された”

利用者様の近くにいながら参照と記録ができるので、業務の効率化ができ、利用者様と一緒に過ごす時間が増えました。Chatwork連携を活用し、より良い管理や業務ができるか職員が自発的に考えてくれて、職場の雰囲気もより良くなったと思います。

グループホーム M様（北海道）



07 Care Viewer 利用プラン



まずはCareViewerをお試しで使ってみたい

フリープラン

月額

0円 / 1アカウント

介護記録件数

5万件まで

機能一覧

- 介護記録登録
- アセスメント登録
- ケアプラン登録
- モニタリング登録
- 介護記録一覧
- 写真登録

外部連携
管理機能

- Chatwork 連携
- LINE WORKS 連携
- LIFE 連携



CareViewerを本格的に使いたい

有料プラン

月額

1,045^{税込}円 / 1アカウント

※月中に申し込みされた場合、その月の費用は日割りで算出いたします

介護記録件数

無制限！

機能一覧

- 介護記録登録
- アセスメント登録
- ケアプラン登録
- モニタリング登録
- 介護記録一覧
- 写真登録

外部連携
管理機能

- Chatwork 連携
- LINE WORKS 連携
- LIFE 連携

※追加予定の電子署名・WEB明細・AI機能は有料プランのみとなります

08 導入から運用までフルサポート



初めてでも安心！

CareViewerは安心してご利用いただけるサポート体制を整えております。

設定から導入まで各事業所に合わせていつまでに誰が何をするのか現場とコミュニケーションをとりながら初期設定を行うので不明点なく運用を開始できます。



30分でまるわかり！個別オンライン説明会




「自社で使えるか不安」「IT導入自体あまり経験がなく不安」「端末やネット環境をどうすればいいのかわからない・・・」といった悩みをお持ちの方に向けて個別オンライン説明会を開催しています。お客様のご希望の日時に無料で説明いたします。ぜひともお気軽にお申し込みください。

- お申込みフォーム：<https://timerex.net/s/careviewer/ae017f4a>
- オンライン会議ツール：Zoom

※お申込み後に担当者よりご案内いたします。

お問い合わせ先

 050-5443-1850

受付時間：9:00~18:00

(※土曜・日曜・祝日・年末年始を除く)

 careviewer@Japan-kaigsoft.com

サービスご利用開始までの流れ

STEP1



お問い合わせ

資料請求を通じ、CareViewerの概要をイメージしていただけます。同時にCareViewerの担当とサービス説明の日程を調整して頂きます。

STEP2



サービス説明(リモート)

専任の担当がCareViewerの機能概要を説明し、お客様にCareViewerで何か出来るか業務がどう効率化されるかを理解して頂きます。

STEP3



トライアル

お客様のアカウントを発行し、基本情報をCareViewerに入力する事で実際にどのような使い方になるかを体験頂きます。

STEP4



サービス利用開始

トライアルで使用したアカウントをベースに実際の業務CareViewerをお使い頂きます。



STEP1 WEBにアクセスしてお申し込みフォームからエントリーします



STEP2 メールにてログイン情報を送付します



STEP3 パソコンのブラウザからWEBアプリにログインします



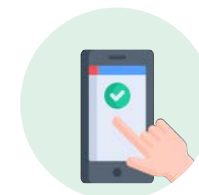
STEP4 利用者情報、職員情報など基本情報を入力して頂きます



STEP5 スマホアプリをGoogle Playストア/App Storeで入手します



STEP6 スマホアプリにログインして、ご利用開始となります



専任のサポートスタッフがいるので
安心して導入いただけます！



現在の最新情報についてはこちらにてお問い合わせください

<https://care-viewer.com>

Care Viewerは安心してご利用いただけるサポート体制を整えております。

TEL 050-5443-1850 メール careviewer@Japan-kaigosoft.com

AIケアプラン・介護記録ソフト



TM



● アプリダウンロードはこちら

スマホアプリはApp Storeからダウンロードできます。



スマホアプリはGoogle Playから入手できます。



WEBアプリはこちらのURLからログインしてご使用ください。



<https://care-viewer.jp/ja/login>

製品についての問い合わせ先

 **050-5443-1850** 受付時間：9:00~18:00 (※土曜・日曜・祝日・年末年始を除く)

 **careviewer@Japan-kaigosoft.com**

● 運営会社

 **日本KAIGOソフト株式会社**

〒007-0805 札幌市東区東苗穂5条2丁目9-28
<https://www.Japan-kaigosoft.com/>



ISO 27001 (ISMS) を取得
情報セキュリティマネジメントについての国際規格
ISO 27001 (ISMS) の認証を取得



お申し込みはこちらから  <https://care-viewer.com/>

〈第1.8.1版 2022年07月25日〉

※記載されている製品の画面デザイン・仕様は開発中または改良のため、予告なく変更される場合があります。当パンフレットで使用している写真は一部イメージ画像を使用しています。

Google Playおよび Google Play ロゴは Google LLC の商標です。

App StoreはApple inc.のサービスマークです。